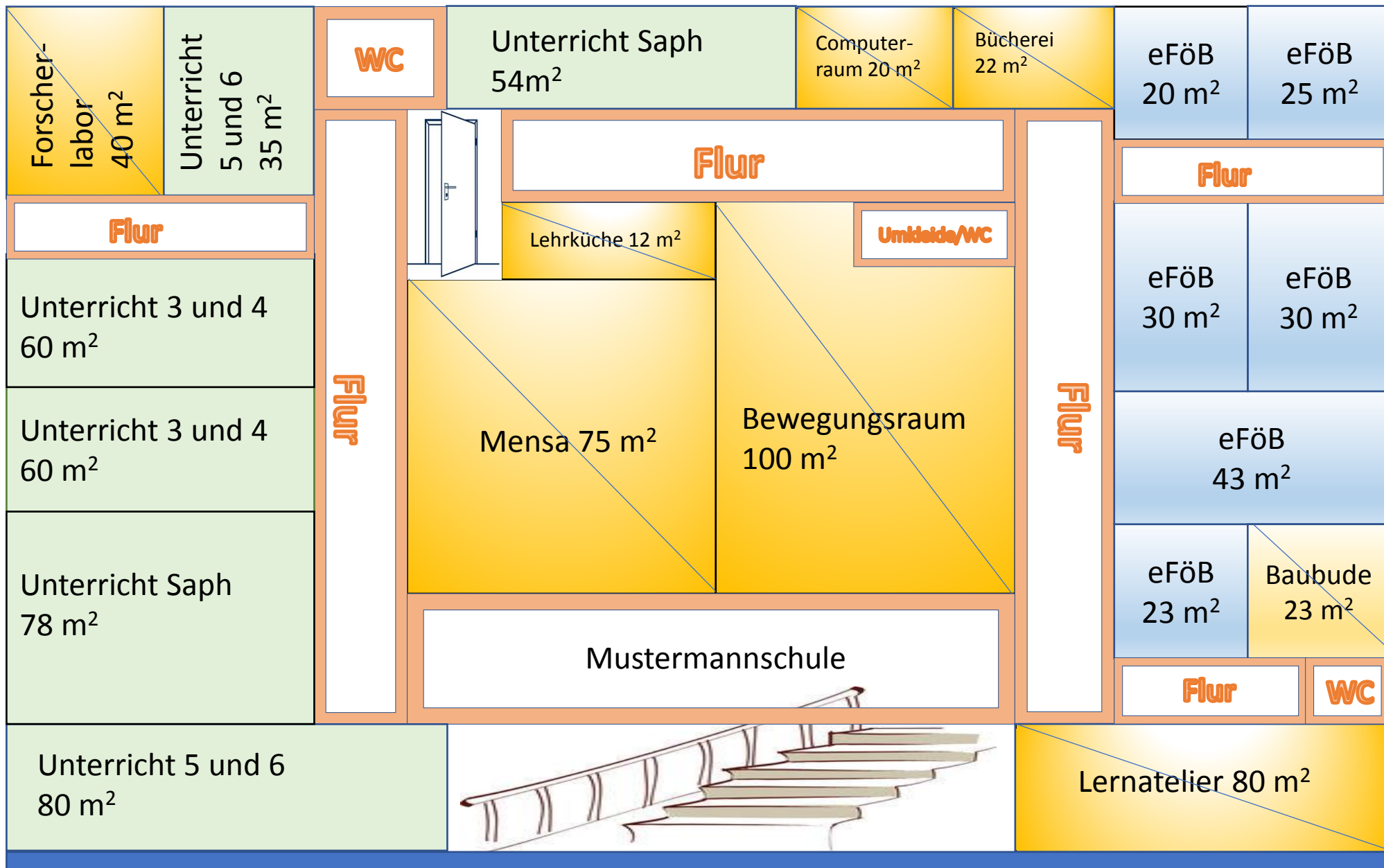


# Raumplan Mustermannschule – beispielhafte Darstellung der Zugehörigkeit zu den Fallgruppen nach § 7 Abs. 7 frSchulRV



## Flächenlegende

- 367 m<sup>2</sup>** Unterrichtsräume nur FG 2 (Ausnahmefall)
- 171 m<sup>2</sup>** eFöB Räume ausschließlich FG 1
- 372 m<sup>2</sup>** Lernräume und Lebenswelten davon
  - 186 m<sup>2</sup> für die FG 1
  - 186 m<sup>2</sup> für die FG 2

Schülerinnen und Schüler Jahrgangsstufe 1 bis 6 **laut Schulgenehmigung = 180**

### Berechnung Fallgruppe 1

$171 \text{ m}^2 / 3 = 57 \text{ Plätze}$   
 $186 \text{ m}^2 / 3 = 62 \text{ Plätze}$   
*Summe: 119 Plätze*

### Berechnung Fallgruppe 2

$186 \text{ m}^2 / 3 = 62 \text{ Plätze}$   
 wenn erforderlich, weitere  
 $367 \text{ m}^2 / 3 = 122 \text{ Plätze}$   
 im Ausnahmefall durch Doppelnutzung der Unterrichtsräume nach Maßgabe des pädagogischen Raumkonzepts (Genehmigung regionale Schulaufsicht)