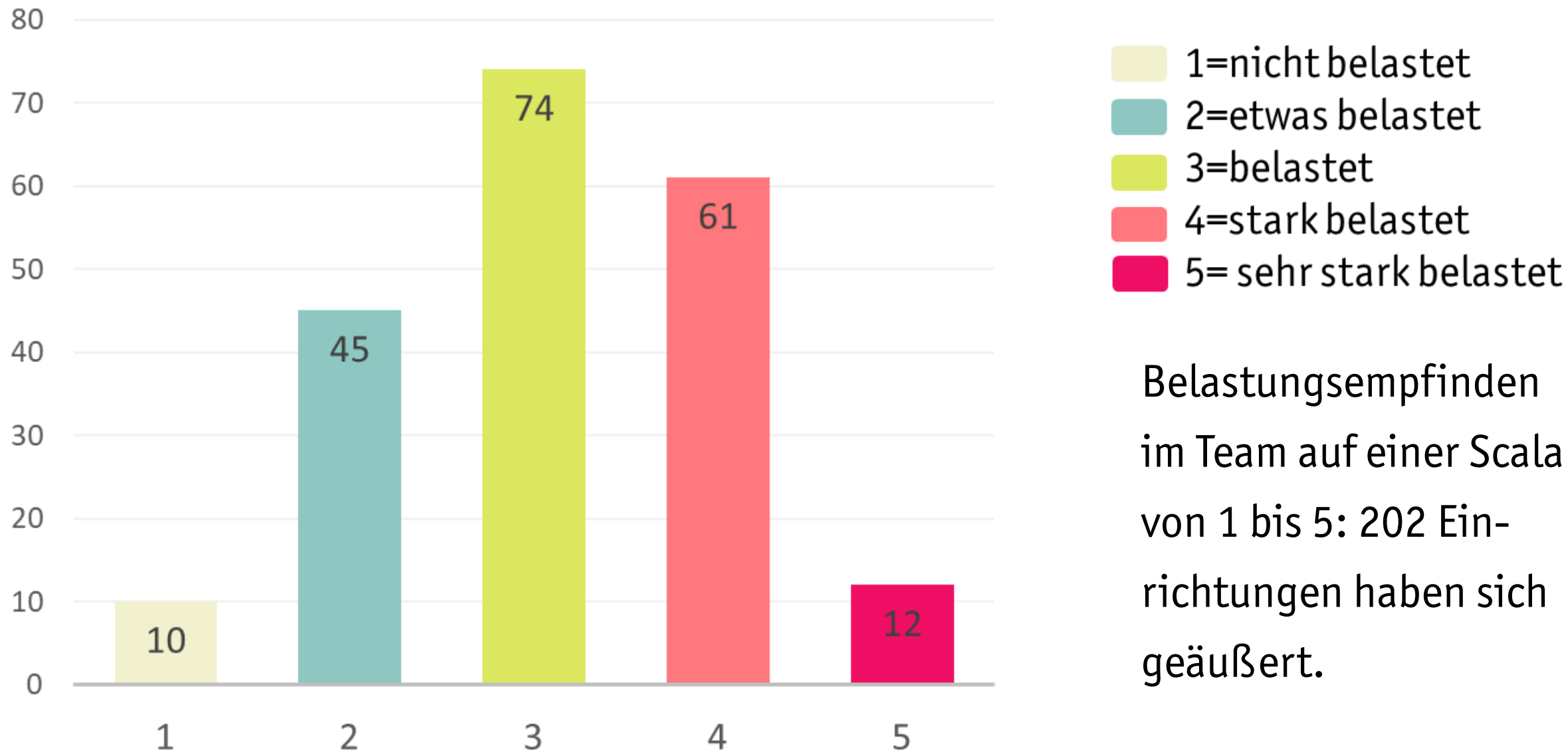


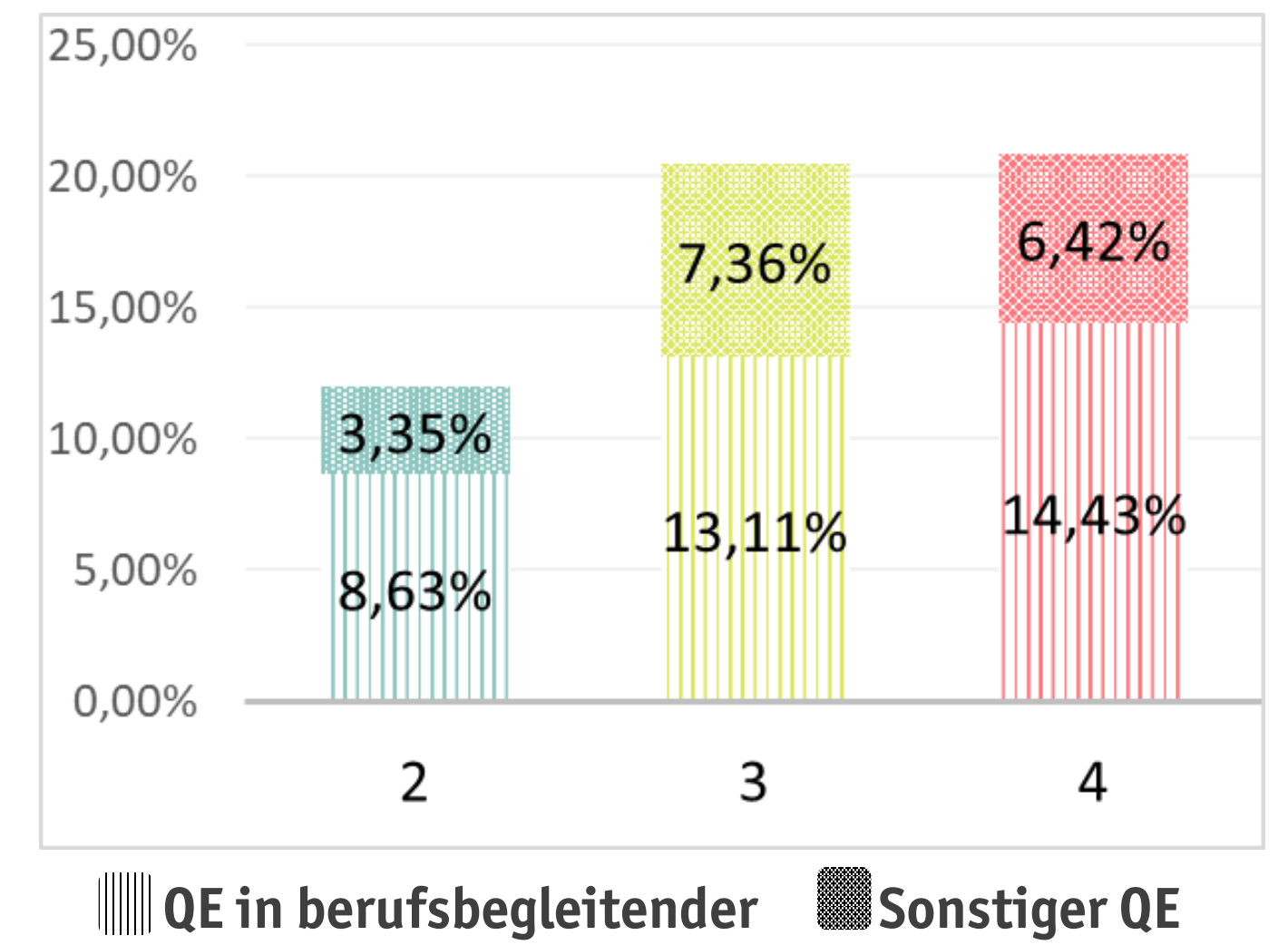


Belastung

Als wie belastet nehmen sich die Mitarbeiter*innen derzeit war?



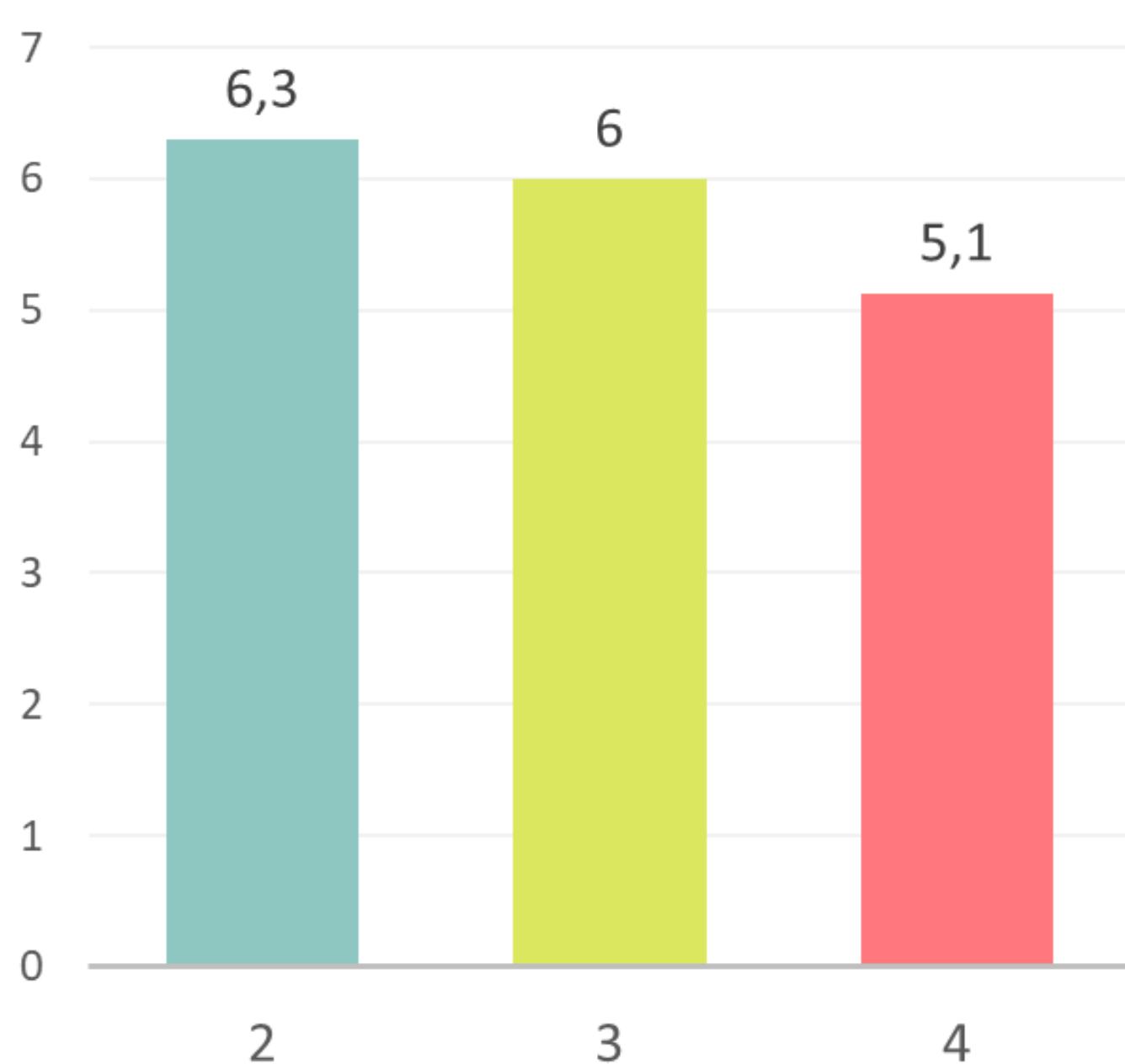
Quereinstieg und Belastungsempfinden im Team



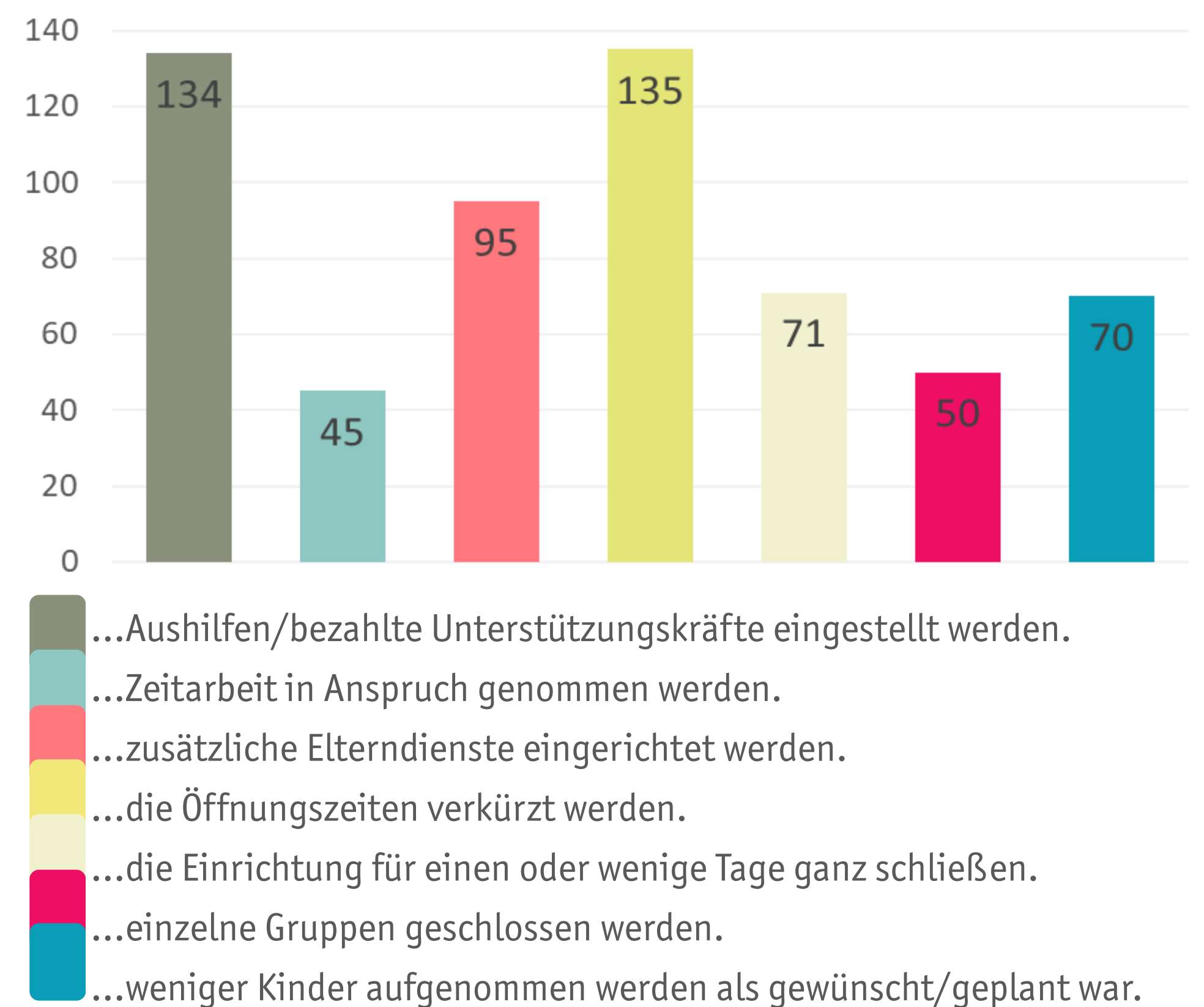
Die Ergebnisse der Umfrage zeigen, dass ein höherer Anteil an Beschäftigten im Quereinstieg tendenziell eher zu einem größeren Belastungsempfinden im Team beitragen.

Der Zusammenhang zwischen Belastungsempfinden und der durchschnittlichen Verweildauer im Team:

Da die äußeren Werte für 1 und 5 weniger aussagekräftig sind ($n(1)=10$, $n(5)=12$) werden sie nicht weiter berücksichtigt. Für die mittleren Werte zeigt sich unten ein deutlicher Zusammenhang zwischen dem Belastungsempfinden im Team und der durchschnittlichen Verweildauer der pädagogischen Mitarbeiter*innen. Desto kürzer die durchschnittliche Verweildauer (in Jahren), desto größer das Belastungsempfinden im Team.



211 Einrichtung gaben an, aufgrund von Personalmangel eine oder mehrere der folgenden Maßnahmen ergriffen zu haben.



Zusammenhang zwischen Belastungsempfinden und der Fachkraft-Kind-Relation in (30% Abwesenheit) den Einrichtungen.

Es lässt sich durchaus ein deutlicher Zusammenhang der Fachkraft-Kind-Relation in den Einrichtungen und dem Belastungsempfinden der Teams feststellen.



Einrichtungen mit 25 und weniger Plätzen gingen mit Personalmangel teilweise anders um als größere Einrichtungen.

■ Mit 25 und weniger Plätzen ■ Mit mehr als 26 Plätzen

