

# Berlin - wachsende Stadt! Fachkräftebedarf

## Teil II

### Fixfit!

Informationsveranstaltung für  
Jugendpolitiker\*innen und angehende  
Kita-Expert\*innen auf Landes- und  
Bezirksebene

**17.02.2017**

## Gabriele Kelch

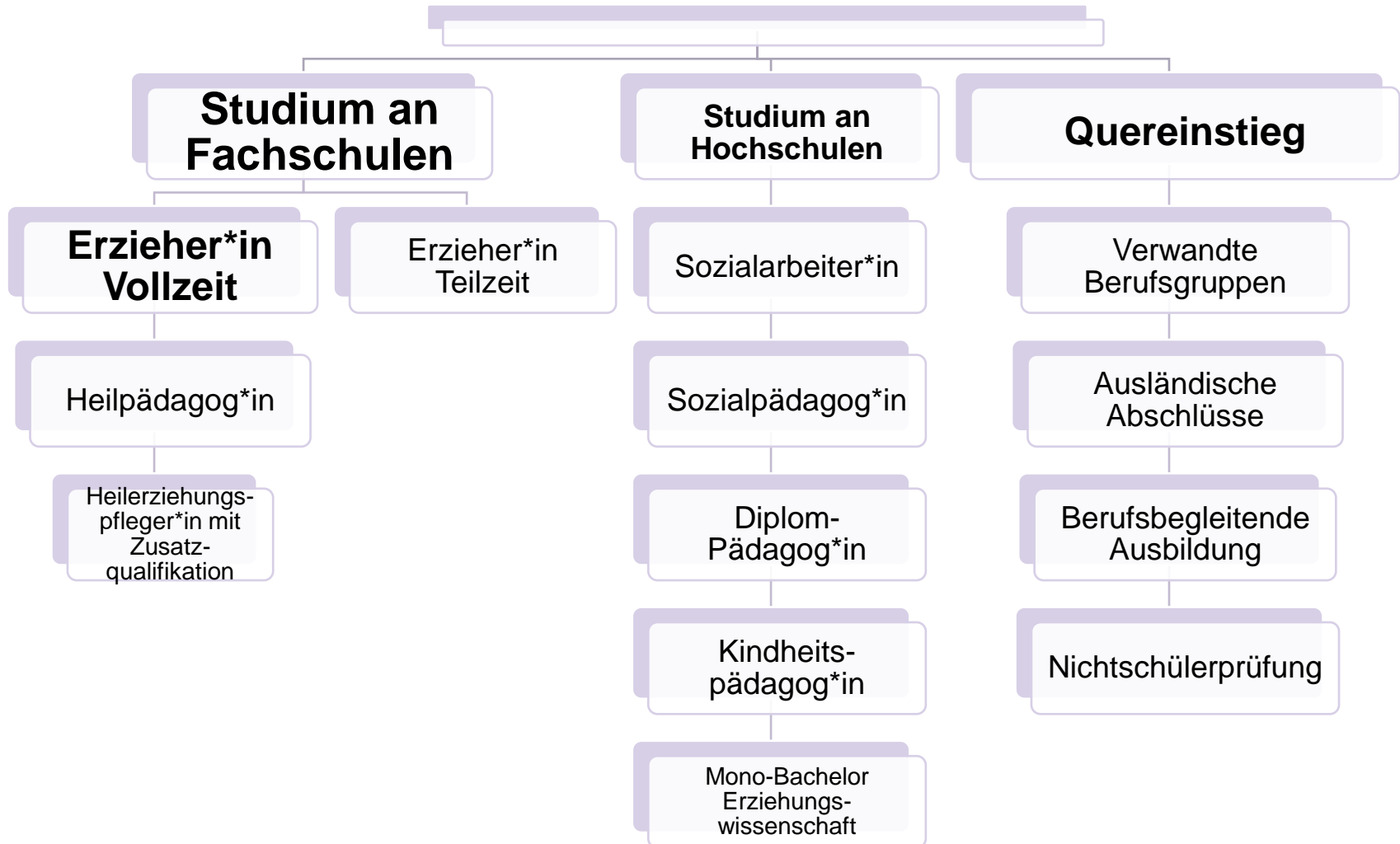
Referentin im  
Diakonischen Werk  
Berlin-Brandenburg-  
schlesische Oberlausitz  
e.V.



# Erzieher\*in ein Mangelberuf?!

- Wege zum Beruf des/der Erzieher\*in im Land Berlin
- Fachkräftebedarf in Kindertageseinrichtungen im Land Berlin
- Berechnung des Personalschlüssels Kindertageseinrichtung
- Personalsuche

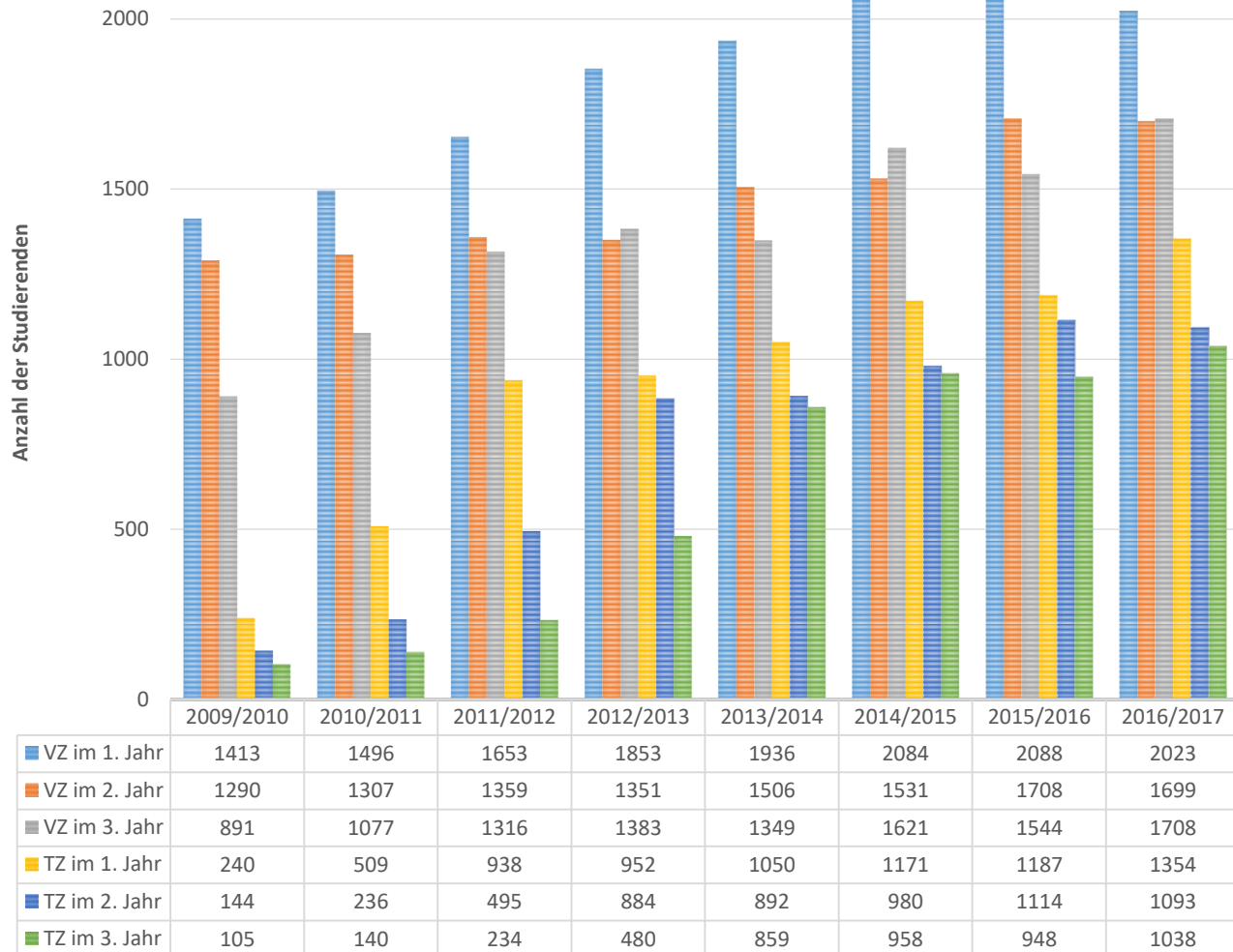
# Wege in den Beruf der Erzieher\*in



# Änderung der APVO - SozpädVO

- Stundenanpassung der berufsbegleitenden Ausbildung um die KMK-Vorgaben zu erfüllen
- ist jetzt wahlweise eine drei oder dreieinhalb jährige Ausbildung möglich.
- Wechsel zwischen der Voll- und Teilzeitausbildung ist jetzt in beide Richtungen möglich.

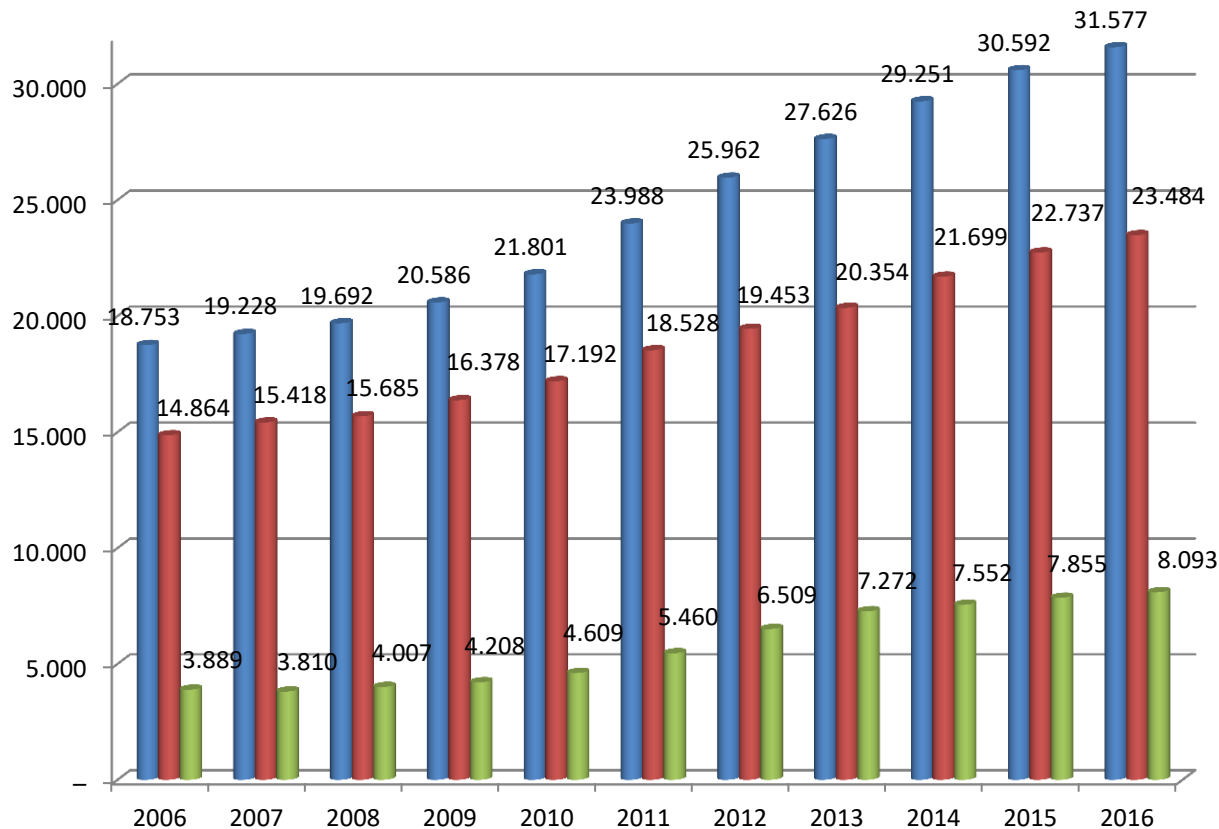
# Studierende in Vollzeit und Teilzeit



## **Welche Rolle spielen die Hochschulen? - Bachelorstudiengänge Kindheitspädagog\*in -**

- Alice Salomon Hochschule Berlin  
[www.ash-berlin.eu](http://www.ash-berlin.eu)  
Erziehung und Bildung im Kindesalter,  
berufsintegrierendes oder Präsenzstudium
  
- Evangelische Hochschule Berlin  
[www.eh-berlin.de](http://www.eh-berlin.de)  
Elementare Pädagogik; Präsenzstudium
  
- Katholische Hochschule für Sozialwesen  
[www.khsb-berlin.de](http://www.khsb-berlin.de)  
Bildung und Erziehung;  
berufsintegrierendes oder Präsenzstudium

# Steigender Personalbedarf - tätige Fachkräfte



- Personal - Gesamt
- mit fachpädagogischem Berufsabschluss
- ohne fachpädagogischen Berufsabschluss

# Personalschlüssel

- gesetzlich festgelegt (KitaFöG, VOKitaFöG)
- kindgenaue Berechnung
- In Abhängigkeit
  - vom Alter +
    - Kategorien: 0/1 Jahre, 2 Jahre, 3 Jahre bis Schule
  - Betreuungsumfang der betreuten Kinder
    - Kategorien: halbtags (bis 5h), teilzeit (5-7h),  
ganztags (7-9h), ganztags erweitert (über 9h)
- zusätzliche Zeitkontingente gibt es für:
  - behinderte Kinder
  - Kinder nichtdeutscher Herkunftssprache (nur bei mind. 40%)
  - Kinder aus Quartiersmanagementgebieten
  - Leitung



# Begriffe

## ■ Personalschlüssel

- Ausstattung der Kita mit Fachpersonal aufgrund der gesetzlichen Vorgaben
- inklusive aller Fehlzeiten

## ■ Fachkraft-Kind-Relation

- reale Betreuungsrelation „am Kind“

## ■ mittelbare pädagogische Arbeit (mpA)

- Arbeitszeit der Erzieher\*in, die nicht „am Kind“ geleistet wird
  - z.B. Teambesprechungen, Elterngespräche/-abende, Entwicklungsdokumentation, Vor- und Nachbereitung Projekte, Evaluation, Weiterbildung, Kooperation mit externen Institutionen ...

# Personalschlüssel

- enthält sämtliche „Ausfallzeiten“
  - Krankheit, Urlaub, Fortbildung, mittelbare pädagogische Arbeit (mpA)
- = rechnerische Größe, die beschreibt, in welchem Umfang pädagogisches Fachpersonal vom Kitaträger angestellt werden muss
- einrichtungsbezogene Berechnung
  - nachrechnen möglich, z.B. unter [www.daks-berlin.de](http://www.daks-berlin.de)
- Kontrolle durch die Kitaaufsicht der SenBJF
- schwankt jeden Monat (Zu-/Abgänge, Geburtstage)
- 5%-Schwankungsreserve
  - wenn Ausgleich zu anderer Zeit

# Stellenbörsen der Verbände

- <http://www.awo-stellenboerse.de/stellenangebote/stellenangebote-suchergebnis/>
- <https://www.caritas-berlin.de/arbeitundbildung/stellenangebote>
- <http://daks-berlin.de/marktplatz/stellenmarkt/index.html>
- <https://www.drk-berlin.de/stellenangebote.html>
- <https://www.diakonie-portal.de/arbeitsbereiche/kindertagesstaetten/stellenangebote>
- <http://www.jg-berlin.org/institutionen/personal/stellenangebote.html>
- <http://www.kindergaerten-city.de/stellenangebote>
- <https://www.kigaeno.de/karriere/stellenausschreibungen/>
- <http://www.kita-nordwest.de/stellenangebote.php>
- <http://www.kindertagesstaetten-suedost.de/Stellenangebote.html>
- <https://kitas-sued-west.de/content/stellenangebote-bei-kindertagesst-tten-berlin-s-d-west-eigenbetrieb-von-berlin>
- <https://www.paritaet-berlin.de/stellen/stellenangebote.html>

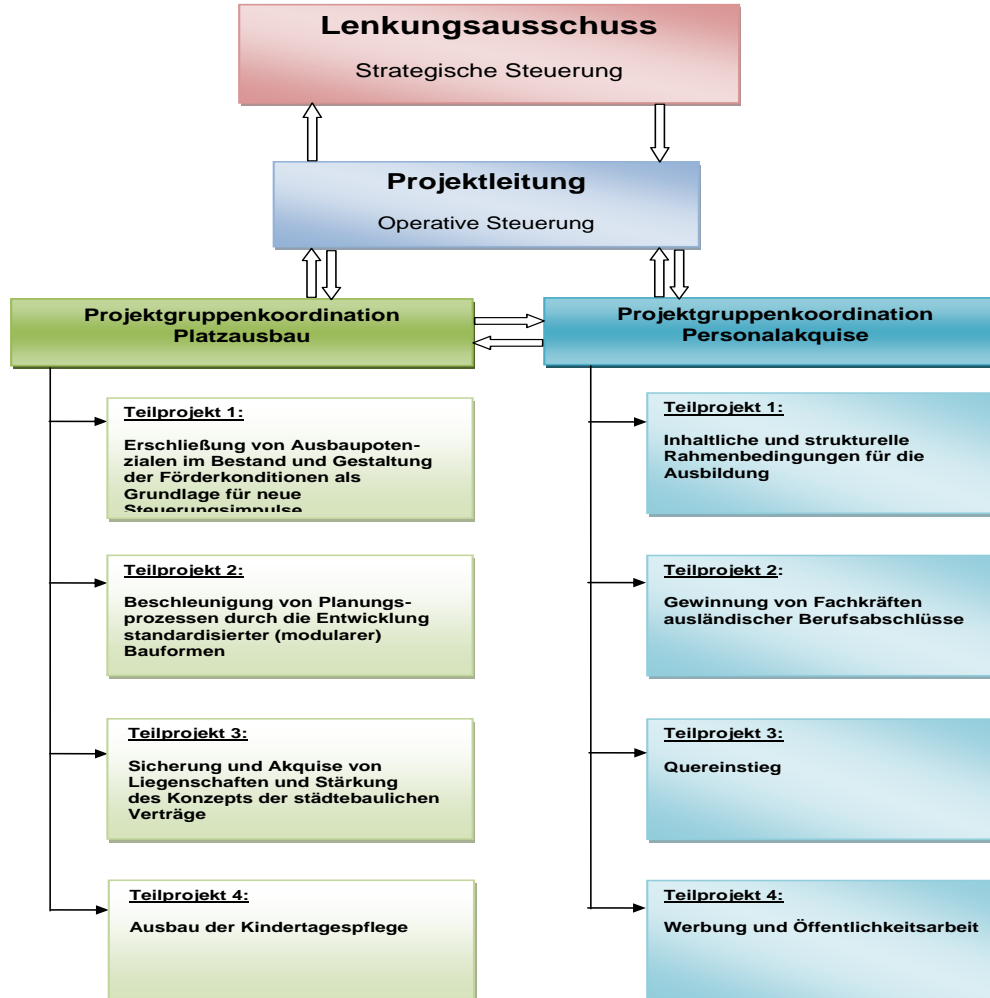
# **www.erzieherin-werden-in-berlin.de** **www.erzieher-werden-in-berlin.de**

- gibt es seit 5 Jahren
- seit 15.12.2016 weitere Funktion:  
Stellenbörse für Quereinsteiger\*innen
- alle Berliner Kitas / Träger können ihre freien Stellen für Quereinsteiger\*innen über die Qualifizierungswege [berufsbegleitende Ausbildung](#) und [verwandte Berufe](#) inserieren
- für Interessenten die Möglichkeit ein Stellengesuch aufzugeben
- Die Stellenbörse ist kostenfrei.

# Fachkräftemangel

- **eine Vielzahl von Maßnahmen sind notwendig**
  - weitere Ausweitung der Ausbildung
  - Verbesserung von Bezahlung und Arbeitsbedingungen
  - Nutzung sinnvoller Quereinstiegsregelungen
  - leichtere Anerkennung ausländischer Abschlüsse
- **Ziel muss es sein, die existierenden Standards zu erhalten und an Qualitätsentwicklung festzuhalten**
- **Prüfung sinnvoller Flexibilität, wie z.B. multiprofessionelle Teams**

# SenBJW: Projektstruktur zum Platzausbau und Personalakquise



**Vielen Dank für Ihre  
Aufmerksamkeit!**

Kelch.g@dwbo.de

Tel.: (030) 820 97 -228



**Gabriele Kelch**

Referentin im  
Diakonischen Werk  
Berlin-Brandenburg-  
schlesische Oberlausitz  
e.V.